



Gebrauchsanweisung und Montageanleitung Deckenheizungsfolie



www.dynatherm-heizfolien.de



Inhaltsverzeichnis

| | |
|--|---------|
| 1.1 Einleitung | Seite 1 |
| 1.2 Lieferumfang | Seite 2 |
| 1.3 Vor der Inbetriebnahme | Seite 2 |
| 1.3.1 Sicherheitshinweise | Seite 2 |
| 1.4 Technische Daten | Seite 3 |
| 1.4.1 Heizfolien- Typenliste | Seite 3 |
| 1.5 Montageanleitung | Seite 4 |
| 1.5.1 Vorbereitung der Decke | Seite 4 |
| 1.5.2 Vorbereitung der Wand | Seite 4 |
| 1.5.3 Installation der Heizfolie | Seite 4 |
| 1.5.4 Befestigung der Heizfolie | Seite 5 |
| 1.5.5 Anschluss der Heizfolie | Seite 6 |
| 1.5.6 Montage der Abdeckung | Seite 6 |
| 1.6 Service und Garantie | Seite 6 |



1.1 Einleitung (Seite 1)

Sehr geehrte Kundin,
Sehr geehrter Kunde,

vielen Dank, dass Sie uns Ihr Vertrauen schenken. Sie haben mit diesem Infrarot-Wärmestrahlungsheizsystem als Niedertemperatur- Deckenheizung ein Hightech-Produkt erworben:

Sein ökonomischer und ökologischer Aufbau wird Ihnen Behaglichkeit, Komfort, sowie geringe Energiekosten entsprechend des Objekt- Dämmstandards und Freude bei der einfachen Montage bereiten.

Des Weiteren sind die nachfolgenden Hinweise und Richtlinien zu beachten!

Die Einhaltung dieser Regeln ist unbedingte Voraussetzung für eine eventuelle Garantie- Inanspruchnahme.

Wichtige Info:

Bei der Inbetriebnahme erwärmen sich zuerst die kalten Körper (Wände, Böden, etc. als Umfassungshülle, einschließlich Möbel, usw.).

Wenn Sie nicht sofort das wohlig warme Gefühl bekommen, lassen Sie die Deckenheizung über mehrere Stunden durchlaufen. Die Aufheizzeit richtet sich auch nach der bestehenden Luft- bzw. Wandfeuchtigkeit.

Erst wenn die Wände, Fußböden ... trocken sind (Umfassungshülle), wird über die Wärmestrahlung der Raum erwärmt. Sobald die festen Körper erwärmt sind, wird sich die angenehme Wärme im Raum verteilen und die Laufzeit der Deckenheizung wird auf ein Minimum reduziert.

Für eine energiesparende Beheizung des Raumes/Objektes ist der Einsatz von handelsüblichen Raumthermostaten zu empfehlen.



1.2 Lieferumfang (Seite 2)

- 1x Deckenheizfolie
- 1x Gebrauchsanweisung und Montageanleitung

1.3 Vor der Inbetriebnahme

Zwingend notwendig ist es, die Gebrauchsanweisung, Montageanleitung und Sicherheitshinweise vollständig zu lesen. Überprüfen Sie, ob die Netzspannung mit der Spannungsangabe auf dem Typenschild übereinstimmt.

1.3.1 Allgemeine Sicherheitshinweise

Bitte beachten Sie folgende Sicherheitshinweise:

- Gerät nur an 230 V/50 Hz Wechselstrom anschließen.
- Heizfläche nicht beschädigen.
- Die elektrische Installation ist immer von einer konzessionierten Elektrofachkraft und nach VDE 0100 Teil 701, 702 und 703 durchzuführen.
- In öffentlich zugänglichen Räumen, ist die VDE 0108 einzuhalten.
- **Achtung!** Die Decke fungiert als Heizung: Um nachträgliches Beschädigen der Heizfolie zu vermeiden, ist ein Installationsplan in der Unterverteilung zu hinterlegen. Empfehlenswert sind auch Fotos der fertiginstallierten Deckenheizung zu erstellen
- In keinem Fall Reparaturen am Netzkabel bzw. Wandelement selbst durchführen. Die Heizfolie ist in diesem Fall zurück an den Hersteller zu senden.
- Die Heizfolie darf im aktiven Bereich (siehe Technische Daten, Seite 3, Abbildung 1.1) nicht beschädigt werden.

1.4 Technische Daten (Seite 3)

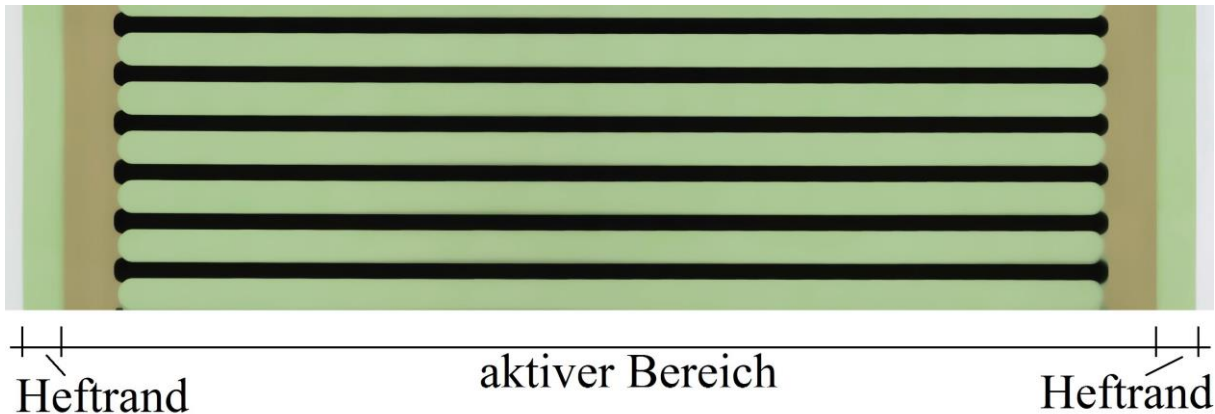


Abbildung 1.1: aktive Breite

1.4 Technische Daten

Schutzklasse: 0 (Basisisoliert)

Schutzart: IP20

Spannung: 230 V/50 Hz

Oberflächentemperatur: bis 50°C

Dauer temperaturbeständigkeit: bis 120°C

Leistung: siehe folgende Typenliste 1.4.1

1.4.1 Heizfolien- Typenliste

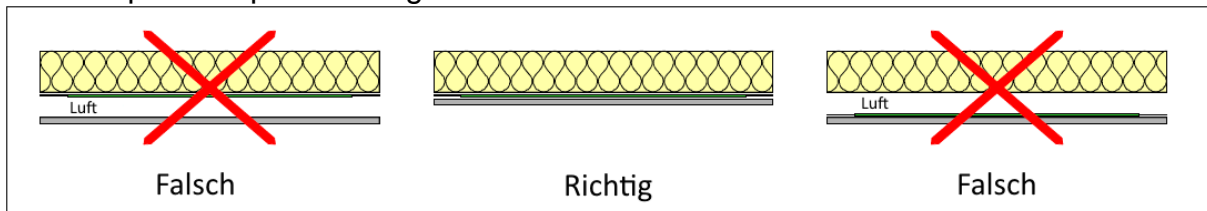
Heizfolie: Fertig konfektioniert, als Standardlieferung mit 3m langen Anschlussleitungen mit einem Querschnitt von 1mm², für eine max. Absicherung von 10A. Andere Längen, andere Leitungsquerschnitte und andere Ausführungen optional auf Anfrage, oder lt. entsprechender Bestellung, bzw. lt. Auftrag.

| Folien Typ | | Leistung | Breite cm | aktive Breite |
|-------------|-----------|----------|-----------|---------------|
| GS 45 - 45 | Heizfolie | 45 W | 45 | 33,5 cm |
| GS 49 - 57 | Heizfolie | 57 W | 49 | 41,5 cm |
| GS 30 - 53 | Heizfolie | 53 W | 30 | 22,5 cm |
| GS 59 - 70 | Heizfolie | 70 W | 59 | 52,5 cm |
| GS 59 - 100 | Heizfolie | 100 W | 59 | 52,5 cm |
| GS 50 - 110 | Heizfolie | 110 W | 50 | 45,5 cm |

1.5 Montageanleitung (Seite 4)

1.5.1 Vorbereitung der Decke

1. Je nach gewähltem Heizfolientyp ist eine Konterlattung mit einem Zwischenraumabstand der aktiven Breite herzustellen. Die Folientype ist auf der Heizfolie abzulesen.
2. Die Zwischenräume sind mit einer Mineralwolle zu isolieren. Die Dicke der Mineralwolle sollte so gewählt werden, dass die Heizfolie mit leichtem Druck auf der Gipskartonplatte anliegt.



1.5.2 Vorbereitung der Wand

1. In der Nähe des Stromanschlusses ist in der Wand eine deckennahe Unterputzdose zu installieren.
2. Am Wunschort für das Raumthermostat wird eine Unterputzdose installiert.
3. Die deckennahe Unterputzdose und die Thermostatdose werden mit einem Leerrohr, oder mit einem mehradrigen Kabel (min. 4-adrig) verbunden.

1.5.3 Installation der Heizfolie

1. Die Heizfolie wird mittels Nageln durch den Heftrand an der Konterlattung fixiert (siehe Seite 7, Abbildung 1.2). Hierbei ist darauf zu achten, dass:
 - Nicht im aktiven Bereich der Heizfolie genagelt wird.
 - Die Heizfolie ohne Wellen an die Konterlattung angebracht/befestigt ist.
 - Die Kaltleiter nicht auf der Konterlattung aufliegen.
 - Die Heizfolien- Anschlussleitungen mit Schutzrohr/Schlauch überziehen und gegen Beschädigungen schützen.Bei Verwendung einer Metall- Unterkonstruktion (Aluminium, etc.) kann die Heizfolie mittels Klebeband fixiert werden.
 - **Achtung/Wichtig:** Bei Verwendung einer Metallkonstruktion, anstelle einer Holzlatte- Konstruktion, muss diese geerdet und zusätzlich mit einem FI-Schalter (RCD) abgesichert werden!

1.5 Montageanleitung (Seite 5)

1.5.4 Befestigung der Heizfolie

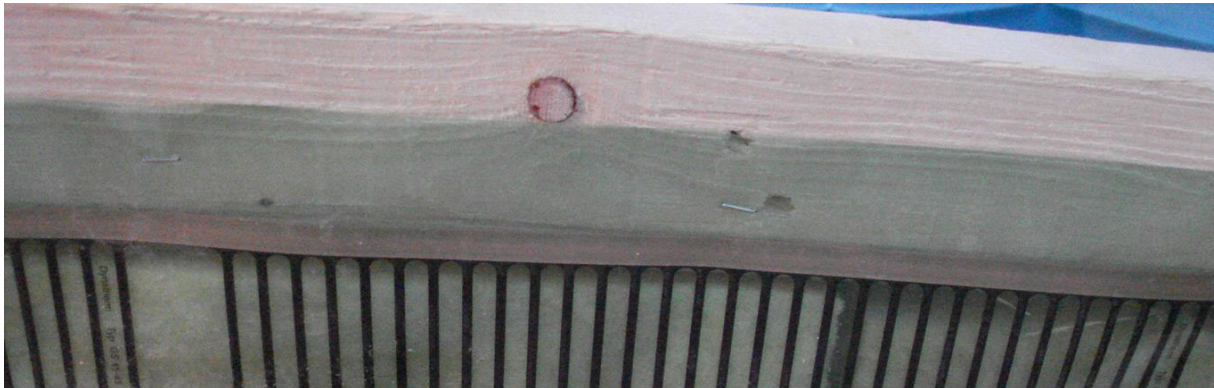
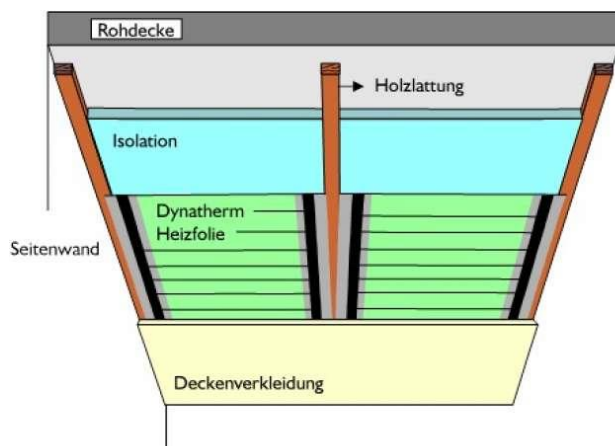


Abbildung 1.2: Befestigen durch „Nageln im Heftrand“ der Heizfolie

1. Wenn der Lattenabstand der Konstruktion größer ist als die Heizfolienbreite kann die Heizfolie kurzfristig an Laschen aus Klebeband aufgehängt werden.
2. Die Anschlussleitungen werden mit einem bauseitigen Schutzrohr/Schlauch hinter der Konterlattung zur deckennahen Unterputzdose geführt. Hierbei ist darauf zu achten, dass die Anschlussleitungen nicht beschädigt werden.
3. Bei der Montage dürfen die Heizfolien und Anschlussleitungen nicht beschädigt werden.



1.5 Montageanleitung (Seite 6)

1.5.5 Anschluss der Heizfolie

1. Der Anschluss der Heizfolie darf nur durch eine konzessionierte Elektrofachkraft Durch geführt werden.
2. Der Elektriker prüft vor der Montage der Abdeckung (z. B. Gipsbauplatten), mittels eines Multimeters die Leistung der einzelnen Heizfolien um Montageschäden festzustellen.
3. Die Anschlussleitungen werden in der Unterputzdose zusammengeführt und auf die passende Länge gekürzt.
4. Mittels eines geeigneten Kabels wird die Zuleitung zum Raumthermostat hergestellt.
5. Das Raumthermostat wird an eine 230V/50Hz- Zuleitung angeschlossen.

1.5.6 Montage der Abdeckung

1. Die Gipsbauplatten werden auf die Konterlattung verschraubt. Hierbei ist drauf zu achten, dass die Heizfolie nicht beschädigt wird.
2. Die Zwischenräume der Gipsbauplatten werden verspachtelt und geschliffen. Vor Inbetriebnahme ist sicherzustellen dass die verspachtelten Fugen durchgetrocknet sind (empfohlen werden ca.8 Tage Trocknungszeit).
3. Die Oberfläche kann jetzt nach Wunsch gestaltet werden.
4. Hierbei ist darauf zu achten, dass die Decke eine Oberflächentemperatur von ca. 50 °C erreichen kann und dass, das gewählte Verkleidungsmaterial dieser Temperatur standhalten muss.
5. Das Verkleidungsmaterial darf nicht isolierend wirken.

1.6 Service und Garantie

Bei Fragen zur Heizfolie, oder zur Bestellung von Zubehör wenden Sie sich bitte an Ihren autorisierten Fachhändler.

Dynatherm als Hersteller gewährt eine Garantie von 24 Monaten, ab dem Kaufdatum. Beschädigungen durch Montagefehler sind von dieser Garantie ausgeschlossen.

Dynatherm Flächenheizsysteme GmbH

Holtkamp 4

D-46414 Rhede

Tel.: +49 (2872) 94815 - 0

E-Mail: info@dynatherm-heizfolien.de

Internet: www.dynatherm-heizfolien.de

Überreicht durch: